



# GALAPAGOS ANGEL 2025 PREISE



## ECKDATEN

- ★★★★ Neueste Yacht in Galapagos
- ✓ Europäisches Design
- ✓ Ideal für Gruppen und Charters
- WiFi an Bord
- ✓ Herausragende Reiserouten

16 PAX

## PREISE

Normaler - pro Person				
Kabine	8 Tage	7 Tage**	5 Tage	4 Tage
Suite	\$7,245	\$6,245	\$4,545	\$2,945
Standard	\$6,645	\$5,645	\$4,245	\$2,745
Normaler - Charter				
Charter	\$91,450	\$78,450	\$59,450	\$38,450

\*Ausgewählte Abfahrten. Fragen Sie Ihren Kundenbetreuer nach Ihrer Provisionsrate.

### ✓ PREISE INKLUDIEREN:

- ✓ Alle Mahlzeiten, Ausflüge und Transfers auf den Inseln
- ✓ Zweisprachiger Nationalparkführer
- ✓ Neoprenanzüge
- ✓ 2 KOSTENLOSE Hotelnächte (Quito oder Guayaquil) für 8 & 7-tägige Kreuzfahrten\*
- ✓ 2 KOSTENLOSE Transfers für Galapagos-Flüge und Flughafenunterstützung für 8 & 7-tägige Kreuzfahrten\*
- ✓ 1 KOSTENLOSE Hotelnacht (Quito oder Guayaquil) für 5- und 4-tägige Kreuzfahrten\*
- ✓ 1 KOSTENLOSER Transfer für Galapagos-Flug und Flughafenunterstützung für 5 & 4-tägige Kreuzfahrten\*

\*Gilt beim Kauf eines Galapagos-Hin- und Rückflugs von Royal Galapagos (gilt nicht für 2X1-Angebote).

### ✗ NICHT INBEGRIFFEN:

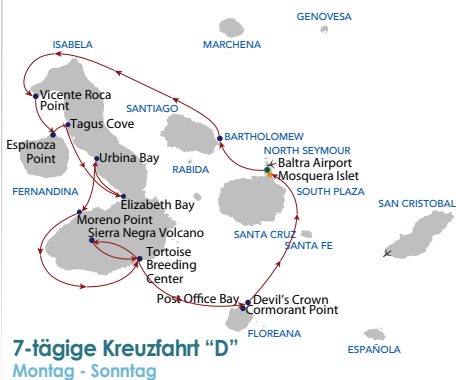
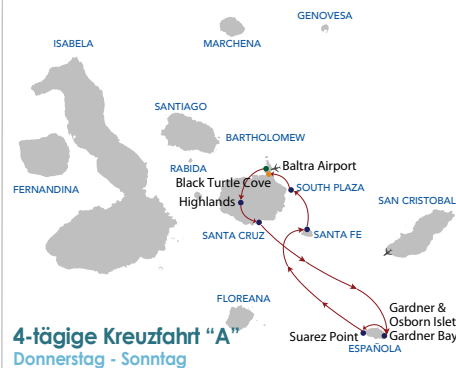
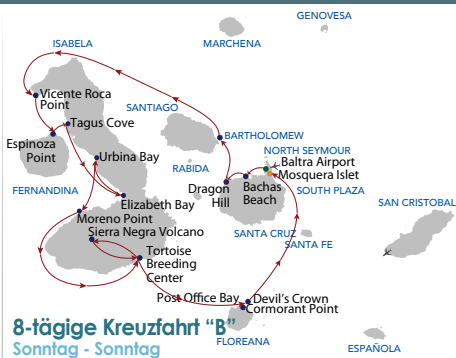
- ✗ Flug von/nach Galapagos
- ✗ Alkoholische Getränke
- ✗ \$200 Nationalpark Eintrittsgebühr
- ✗ \$20 Transitkontrollkarte
- ✗ Reise- und Krankenversicherung
- ✗ Trinkgelder
- ✗ Persönliche Ausgaben

### ! WICHTIGE HINWEISE:

- Rabatt für Gruppen (4-14 Passagiere)\* 10%
- Rabatt für Kinder unter 12 Jahren\* 10%
- Einzelzimmeraufschlag 80%
- Weihnachten und Silvester: Es gelten besondere Bedingungen. Kontaktieren Sie uns für Details
- Für Galapagos-Flugtickets, die nicht von Royal Galapagos ausgestellt wurden, wird eine Strafgebühr erhoben
- Alle Preise sind in US-Dollar angegeben und provisionsfähig

\*Der Rabatt gilt nicht für 2X1-Aktionen

## GALAPAGOS ANGEL REISEROUTEN 2025



● Ankunft ● Sehenswürdigkeit ● Abreise ✈ Flughafen

\*Routen unterliegen Änderungen ohne vorherige Ankündigung

8 TAGESFAHRT "A"		Ankunft am Flughafen Baltra North Seymour Island	5 TAGESFAHRT "A"
Do	am		
Mo	am	Santiago Island: Chinese Hat Santiago Island: Sullivan Bay	4 TAGE "A"
Di	pm	Genovesa Island: Darwin Bay Genovesa Island: El Barranco	
Mi	pm	Santiago Island: Egas Port Rabida Island	8 TAGESFAHRT "B"
Do	pm	Santa Cruz Island: Tortoise Breeding Center Santa Cruz Island: Highlands	
Fr	pm	Española Island: Gardner & Osborn Islets/Gardner Bay Española Island: Suarez Point	8 TAGESFAHRT "B"
Sa	pm	Santa Fe Island South Plaza Island	
So	pm	Santa Cruz Island: Black Turtle Cove Santa Cruz Island: Bachas Beach	8 TAGESFAHRT "B"
Mo	pm	Santa Cruz Island: Dragon Hill Bartholomew Island	
Di	pm	Isabela Island: Vicente Roca Point Fernandina Island: Espinosa Point	8 TAGESFAHRT "B"
Mi	pm	Isabela Island: Tagus Cove Isabela Island: Elizabeth Bay	
Do	pm	Isabela Island: Urbina Bay Isabela Island: Moreno Point	8 TAGESFAHRT "B"
Fr	pm	Isabela Island: Sierra Negra Volcano Isabela Island: Tortoise Breeding Center	
Sa	pm	Floreana Island: Devil's Crown / Cormorant Point Floreana Island: Post Office Bay	8 TAGESFAHRT "B"
So	pm	Mosquera Islet Transfer zum Flughafen Baltra	

5 TAGESFAHRT "C"		Ankunft am Flughafen Baltra Santa Cruz Island: Highlands	5 TAGESFAHRT "D"
Do	pm		
Fr	pm	Española Island: Gardner & Osborn Islets/Gardner Bay Española Island: Suarez Point	5 TAGESFAHRT "D"
Sa	pm	Santa Fe Island South Plaza Island	
So	pm	Santa Cruz Island: Black Turtle Cove Santa Cruz Island: Bachas Beach	5 TAGESFAHRT "D"
Mo	pm	Santa Cruz Island: Dragon Hill Bartholomew Island	
Di	pm	Isabela Island: Vicente Roca Point Fernandina Island: Espinosa Point	5 TAGESFAHRT "D"
Mi	pm	Isabela Island: Tagus Cove Isabela Island: Elizabeth Bay	
Do	pm	Isabela Island: Urbina Bay Isabela Island: Moreno Point	5 TAGESFAHRT "D"
Fr	pm	Isabela Island: Sierra Negra Volcano Isabela Island: Tortoise Breeding Center	
Sa	pm	Floreana Island: Devil's Crown / Cormorant Point Floreana Island: Post Office Bay	5 TAGESFAHRT "D"
So	pm	Mosquera Islet Transfer zum Flughafen Baltra	

am = vormittags / pm = nachmittags

## Internationaler Verkauf

**Gebührenfrei:** +1-877-209-7243

**Direktdurchwahl:** +593-2-602-4568

www.royalgalapagos.com

## Reservierungen

sales4@royalgalapagos.com

sales7@royalgalapagos.com

sales8@royalgalapagos.com

## Adresse

Av. 12 de Octubre N26-48 y La Coruña.  
Edificio Mirage, oficina 6D. Quito - Ecuador

www.galapagosangel-cruise.com  
(unbranded)